

# "Der fahrende Mittagstisch"



Vitassen-Service für Senioren  
Zur Sandmühle 4  
63796 Kahl am Main

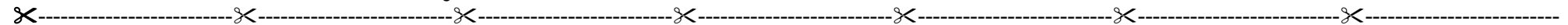
Tel: 06188/448-281 Fax:  
06188/448-289

## Speiseplan vom 17.12.2018 bis 23.12.2018, 51. Kalenderwoche

	Montag	Dienstag	Mittwoch	Donnerstag	Freitag	Samstag	Sonntag
	17. Dez. 18	18. Dez. 18	19. Dez. 18	20. Dez. 18	21. Dez. 18	22. Dez. 18	23. Dez. 18
<b>Suppe</b> <small>Allergene / Zusatzstoffe</small>		<b>Broccolisuppe</b>  a, g, a1		<b>Selleriecremesuppe</b>  a, g, a1, a3			<b>Griesklößchensuppe</b>  a, c, g, l, a1
<b>Menü 1</b> <small>Allergene / Zusatzstoffe</small>	<b>Spaghetti Bolognese und gemischter Salat</b>  1, 3, 5 a, g, i, j, l, a1	<b>Sauerkrautplatte mit Leberknödel und Nürnber Bratwürstchen, dazu Püree</b>  5 a, c, l, a1, a3	<b>Zart gebratenes Hähnchenbrustfilet an Fingermöhrrchen, Spinat und schwarze Bohnen, Reis</b>  2, 3, 5 a, c, l, a1, a3	<b>Fleischklopse "Königsberger Art" in Kapernsoße, Reis und Rote Beete</b>  a, c, g, j, l, a1, a3	<b>Scholle "Finkenwerder Art" mit Speck und Shrimps, Butterkartoffeln und grünem Salat</b>  1, 3, 5 a, d, g, l, a1, a3	<b>Deftiger Gemüse Eintopf mit Rindfleisch</b>  a, c, l, a1	<b>Boeuf Stroganoff - Rindergeschnezeltes mit Röstitaler und Salat</b>
<b>Menü 2</b> <small>Allergene / Zusatzstoffe</small>	<b>"Himmel und Erde" mit Blut- und Leberwürstchen und dazu frischer gemischter Salat</b>  1, 2, 3, 5 c, g, l, j, l	<b>Spinat - Käse Taler auf Kräuterrahm, Salzkartoffeln</b>  a, c, g, l, a1, a3	<b>"Dippekoche" - rheinische Kartoffelspezialität mit Speck und Zwiebeln, dazu Salat und Bauernbrot mit</b>  a, c, a1, a2, a3	<b>Marillenknödel an Vanillesoße</b>  a, c, g, a1	<b>Kichererbsen - Broccoli - Pfanne, dazu ein Vollkornbrötchen</b>	<b>Bami Goreng - Nudeln, Schweinefleisch - Streifen und Chinagemüse</b>	<b>Putenrollbraten "Gärtnerinnen Art" mit Kroketten und Wokgemüse</b>
<b>Dessert</b> <small>Allergene / Zusatzstoffe</small>	<b>Zitronencreme</b>  1 g		<b>Fruchtjoghurt</b>  g		<b>1 Stück frisches Obst</b>	<b>Pudding</b>  f, g	

Die Tabelle der Allergene und Zusatzstoffe finden Sie auf der Rückseite

Bitte füllen Sie diesen Abschnitt aus und geben sie diesen dem Fahrer oder das Blatt an die **06188/448289** faxen



Kundendaten: Bitte teilen Sie uns Änderungen Ihrer Kundendaten umgehend mit!!

<b>Treffen Sie Ihre Wahl</b>	<b>Speiseplan vom 17.12.2018 bis 23.12.2018, 51. Kalenderwoche</b>						
	Montag	Dienstag	Mittwoch	Donnerstag	Freitag	Samstag	Sonntag
	17. Dez. 18	18. Dez. 18	19. Dez. 18	20. Dez. 18	21. Dez. 18	22. Dez. 18	23. Dez. 18
	Anzahl	Anzahl	Anzahl	Anzahl	Anzahl	Anzahl	Anzahl
Menü 1							
Menü 2							

Das Küchenteam wünscht einen guten Appetit.

# "Der fahrende Mittagstisch"



Vitasen-Service für Senioren  
Zur Sandmühle 4  
63796 Kahl am Main

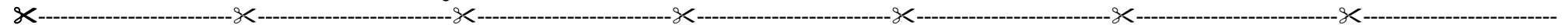
Tel: 06188/448-281 Fax:  
06188/448-289

## Speiseplan vom 24.12.2018 bis 30.12.2018, 52. Kalenderwoche

	Montag	Dienstag	Mittwoch	Donnerstag	Freitag	Samstag	Sonntag
	24. Dez. 18	25. Dez. 18	26. Dez. 18	27. Dez. 18	28. Dez. 18	29. Dez. 18	30. Dez. 18
<b>Suppe</b> <small>Allergene / Zusatzstoffe</small>		<b>Festtagssuppe</b>  <small>a, c, g, l, a1</small>		<b>Flädlesuppe</b>  <small>a, c, g, l, a1</small>			<b>Kohlrabicremesuppe</b>  <small>a, g, a1</small>
<b>Menü 1</b> <small>Allergene / Zusatzstoffe</small>	<b>Hacksteak mit Erbsengemüse und Kartoffelpüree</b>  <small>5 a, c, g, l, a1, a3</small>	<b>Gegrillte Entenbrust an Orangensoße mit Rosenkohl und Röstitaler</b>	<b>Feines Wildgulasch mit Kräuterknöpfe und Salat</b>  <small>1</small>	<b>Hühnerfrikassee mit Reis</b>  <small>a, g, a1, a3</small>	<b>Gebackener Fisch mit Kartoffelsalat und Remoulade</b>  <small>1, 2, 3, 5, 9 a, c, d, g, j, l, a1</small>	<b>Deftige, hausgemachte Gulaschsuppe mit frischem Bauernbrot</b>  <small>5 a, i, l, a1, a2, a3</small>	<b>Sauerbraten mit Knödel und Apfelrotkraut</b>  <small>3, 5, 11 a, l, a1, a3</small>
<b>Menü 2</b> <small>Allergene / Zusatzstoffe</small>	<b>Schinkennudeln, Tomatensoße und Salat</b>	<b>Zweierlei von Seeteufel und Lachs auf Pfeffer-Senf-Soße mit Butterkartoffeln und Feldsalat</b>	<b>Schweinelendchen in Champignonrahm mit getrüffeltem Kartoffelgratin und Fingermöhrrchen</b>  <small>a, g, a1</small>	<b>Apfelstrudel auf Vanillesoße</b>  <small>a, g, a1</small>	<b>Spaghetti Napoli und gemischter Salat</b>	<b>Graupeneintopf mit Kasslerwürfel</b>	<b>Hähnchenschnitzel zu gelben Reis und gebratenen Lauchzwiebeln, Salat</b>  <small>3, 5 a, c, g, i, j, l, a1, a3</small>
<b>Dessert</b> <small>Allergene / Zusatzstoffe</small>	<b>Fruchtquarkspeise</b>  <small>g</small>		<b>Bratapfelkompott</b>  <small>3</small>		<b>1 Stück frisches Obst</b>	<b>Joghurtcreme</b>  <small>g</small>	

Die Tabelle der Allergene und Zusatzstoffe finden Sie auf der Rückseite

Bitte füllen Sie diesen Abschnitt aus und geben sie diesen dem Fahrer oder das Blatt an die **06188/448289** faxen



Kundendaten: Bitte teilen Sie uns Änderungen Ihrer Kundendaten umgehend mit!!

<b>Treffen Sie Ihre Wahl</b>	<b>Speiseplan vom 24.12.2018 bis 30.12.2018, 52. Kalenderwoche</b>						
	<b>Montag</b>	<b>Dienstag</b>	<b>Mittwoch</b>	<b>Donnerstag</b>	<b>Freitag</b>	<b>Samstag</b>	<b>Sonntag</b>
	24. Dez. 18	25. Dez. 18	26. Dez. 18	27. Dez. 18	28. Dez. 18	29. Dez. 18	30. Dez. 18
	Anzahl	Anzahl	Anzahl	Anzahl	Anzahl	Anzahl	Anzahl
Menü 1							
Menü 2							

Das Küchenteam wünscht einen guten Appetit.

# "Der fahrende Mittagstisch"

## Allergene:

a - enth. Gluten, b - enth. Krebstiere, c - enth. Ei, d - enth. Fisch, e - enth. Erdnüsse, f - enth. Soja (gen-tech-frei) , g - enth. Milch einschl. Laktose, h - enth. Schalenfrüchte, i - enth. Sellerie, j - enth. Senf , k - enth. Sesam, l - enth. Schwefeldioxid/Sulfite, m - enth. Lupinen, n - enth. Weichtiere, a1 - enth. Weizen, a2 - enth. Roggen, a3 - enth. Gerste, a4 - enth. Hafer, a5 - enth. Dinkel, a6 - enth. Kamut, h1 - enth. Mandeln, h2 - enth. Haselnuss, h3 - enth. Walnuss, h4 - enth. Cashewnuss, h5 - enth. Pekannuss, h6 - enth. Paranuss, h7 - enth. Pistazie, h8 - enth. Macadamianuss

## Zusatzstoffe:

1 - mit Farbstoff, 2 - mit Konservierungsstoff, 3 - mit Antioxidationsmittel, 4 - mit Geschmacksverstärker, 5 - geschwefelt, 6 - geschwärzt , 7 - gewachst, 8 - mit Phosphat, 9 - mit Süßungsmittel, 11 - mit einer Zuckerart und Süßungsmittel, 12 - auf der Grundlage von Tafelsüße, 13 - enth. eine Phenylalaninquelle(Aspartam), 14 - kann bei übermäßigem Verzehr abführend wirken, 16 - chininhaltig, 17 - coffeinhaltig, 18 - mit Milcheiweiß, 20 - mit erhöhtem Tauringehalt, 21 - kann Aktivität und Aufmerksamkeit bei Kindern beeinträchtigen, 34 - mit Jodsalz, 22 - mit Sauerstoff unter Hochdruck farbstabilisiert, 15 - unter Schutzatmosphäre verpackt, 31 - mit Alkohol, 32 - mit Stärke oder Pflanzenstärke, 33 - mit Geflügelfleischanteil, 35 - mit Schwein oder tier. Fett, 36 - z. T. fein zerkleinertes Fleisch, 37 - bestrahlt oder m. ionisierenden Strahlen behandelt, 38 - aus gentech. veränderten Lebensmitteln hergestellt, 39 - gentechnisch verändert, 40 - mit Nitritpökelsalz, 41 - mit Eiklar, 42 - mit kakaohaltiger Fettglasur, 43 - mit Knoblauch, 44 - Rindfleisch, 45 - Geflügel, 46 - andere Fleischsorte, 47 - Fisch, 48 - aus Fleischstücken zusammengefügt, 49 - aus Fischstücken zusammengefügt, 50 - enth. Glutamat, 51 - enth. Koriander, 52 - enth. Karotte, 53 - enth. Gemüse, 54 - enth. Hühnchenfleisch, 55 - enth. Mais, 56 - unter Verwendung von Sahne, 57 - enth. Molkeneiweiß, 58 - mit Milchpulver, 59 - enth. Pflanzeneiweiß, 60 - unter Verwendung von Milch, - enth. Süßholz, - enth. Süßholz. Bei hohem Blutdruck sollte ein übermäßiger Verzehr vermieden werden., - erhöhter Koffeingehalt. Für Kinder und schwangere oder stillende Frauen nicht empfohlen., - mit zugesetzten Pflanzensterinen, - aufgetaut, - enth. Zutatenersatz, - enth. zugesetzte Eiweiße, - zugesetztes Wasser > 5%, - Wursthülle ist nicht zum Verzehr geeignet, - enth. Koffein. Für Kinder und schwangere Frauen nicht empfohlen.